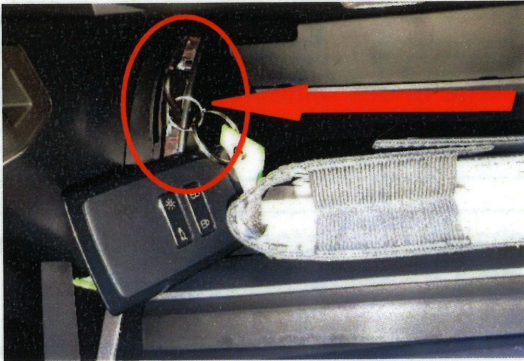


## I. Schlüssellentnahme und Fahrzeug vom Ladepunkt abkoppeln

→ Bitte orientieren Sie sich an folgender Anleitung

→ !! Lesen und beachten Sie zu Fahrzeugnutzung/-funktionen die Bedienungsanleitung !!

1.



Im Handschuhfach entnehmen Sie den scheckkartengroßen **Fahrzeugschlüssel**, der mit dem daran befestigten schwarzen Chip in der Halterung steckt.

(Hinweis: Mit diesem Schlüssel öffnen und schließen Sie das Fahrzeug während Ihrer Buchung.)



2.



Falls das Fahrzeug zum Laden angeschlossen ist (ansonsten weiter mit 4.):

Um das **Ladekabel** zu entriegeln, drücken Sie links unterhalb des Lenkrads auf den rechten Schalter mit dem **Steckersymbol**.

3.



Lösen Sie zuerst die Verbindung vorne am Fahrzeug und anschließend am Ladepunkt: Ziehen Sie dazu den **Ladestecker** möglichst **gerade aus der Buchse**. Halten Sie dabei die Stecker immer gut fest, damit diese nicht auf den Boden fallen können. **Schließen** Sie dann die innere und die äußere **Ladeklappe** am Fahrzeug.

4.



Legen Sie das **Ladekabel** zusammengerollt wieder in den **Kofferraum**, bzw. **vergewissern** Sie sich, dass dort ein **einwandfreies Ladekabel** vorhanden ist.

**Sollte kein Kabel vorhanden sein oder ein Kabel sichtbare Schäden aufweisen, melden Sie dies bitte umgehend der Hotline und verwenden Sie es nicht!**



## II. Fahrzeug starten und Fahrt beginnen

→ Bitte orientieren Sie sich an folgender Anleitung

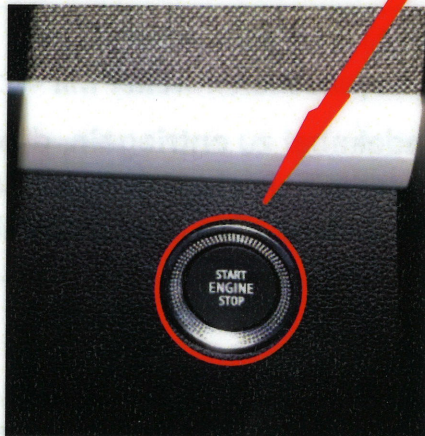
→ !! Lesen und beachten Sie zu Fahrzeugnutzung/-funktionen die Bedienungsanleitung !!

1.



Sie können nun den **Fahrzeugschlüssel** in die vordere Ablage in der Mittelkonsole legen oder einstecken.

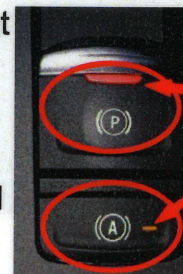
2.



Zum Einschalten des Motors drücken Sie den **START-STOP-Knopf** rechts vom Lenkrad.

Außer einem kurzen Signal ist nichts weiter zu hören. Nach kurzem Selbsttest erscheint auf der Instrumententafel im mittleren Bereich **READY** – das Fahrzeug ist damit fahrbereit.

(Hinweis: Das Auto verfügt über eine elektronische Handbremse, die sich ggf. selbstständig beim Parken oder Anhalten anzieht und beim Anfahren löst.)



Schalter für Handbremse:

**Rot** = Bremse angezogen

**Gelb** = autom. Haltefunkt. der Bremse aktiv

3.



Wählen Sie jetzt den Automatik-Fahrmodus aus:

Mit getretenem Bremspedal bewegen Sie den Schalthebel aus der Position **N** entweder nach vorne (**R**) oder hinten (**D / B** – erneutes Ziehen wechselt jeweils zwischen D und B). Es gibt keinen wählbaren Parkmodus **P** – dieser schaltet sich automatisch beim Parken des Autos ein.

Automatikschaltung (Ganganzeige in Instrumententafel und links vom Schalthebel)

**R** = Rückwärts

**N** = Leerlauf (Neutral)

**D** = Vorwärts (Drive) mit leichter Motorbremse

**B** = Vorwärts mit starker Motorbremse

Und wichtig für alle, die normalerweise nicht Automatik fahren:

**!! Der linke Fuß muss ruh'n, für ihn gibt's nichts zu tun !!**



## III. Fahrzeug an Ladepunkt anschließen und Rückgabe

→ Bitte laden Sie das Fahrzeug bei Rückgabe wieder auf - orientieren Sie sich an folgender Anleitung

→ !! Lesen und beachten Sie zu Fahrzeugnutzung/-funktionen die Bedienungsanleitung !!

1.

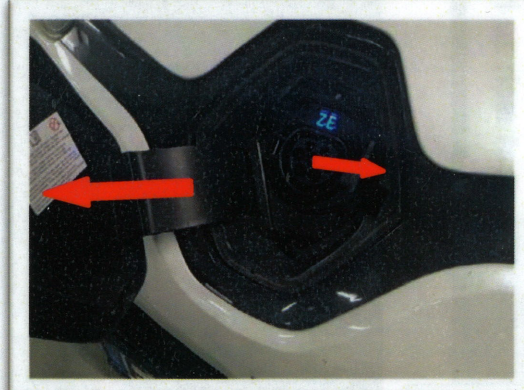


Bitte stellen Sie den Wagen **ordnungsgemäß auf den vorgesehenen (E-Lade-)Parkplatz.**

Um die **Ladeflappe** zu entriegeln, drücken Sie links unterhalb des Lenkrads auf den ganz rechten Schalter mit dem **Steckersymbol**.

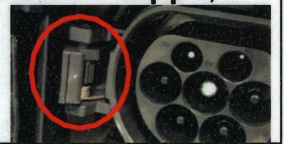
(Hinweis: Die **Zündung** (und damit auch die Anzeige **READY**) muss **AUS** sein, damit sich die Klappe öffnen lässt.)

2.



Entnehmen Sie das **Ladekabel** aus dem **Kofferraum** - halten Sie dabei die **Stecker gut fest**, damit diese nicht herunterfallen können.

Klappen Sie nun vorne die **äußere Ladeflappe** auf, dann die obere schwarze **Innenklappe**, welche links noch einmal mit einem kleinen, zu öffnenden „Schnapper“ gesichert ist.



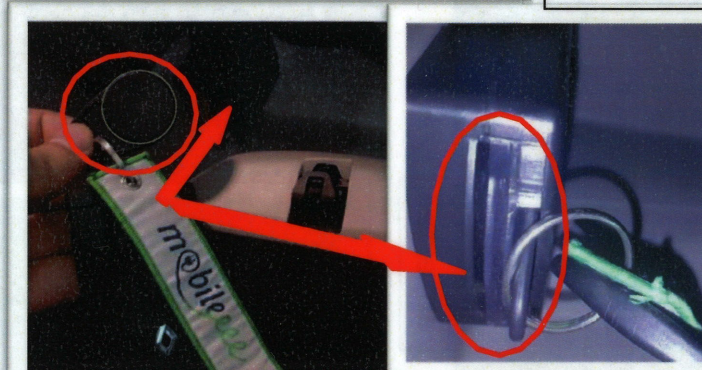
3.



Schließen Sie jetzt zuerst die Verbindung am Fahrzeug an, anschließend am Ladepunkt (die Art des Anschlusses variiert je nach Ladesäule). Stecken Sie dazu das **Ladekabel** immer fest und möglichst **gerade in einem Zug** ein.

**Starten Sie dann den Ladevorgang:** an der Ladesäule (je nach Säule z.B. mit Ladekarte (s.Handschuhfach), Ladechip, Schlüssel oder Anruf (s.Säule)), in der App od. evtl. automatisch

4.



Stecken Sie den am Fahrzeugschlüssel hängenden **runden Chip** zurück in die **Halterung** im **Handschuhfach**, ebenso alle evtl. dort entnommenen **Karten**.

**Schließen Sie dann vollständig alle Türen** und ggf. die **Heckklappe**.

**Beenden Sie über die App Ihre Buchung** (ansonsten ggf. durch Anruf bei der Hotline).



**→ !! Lesen und beachten Sie zu Fahrzeugnutzung/-funktionen die Bedienungsanleitung !!**

**IV. Instrumententafel**

→ Bitte beachten Sie folgende Anzeigen

Verschiedene Anzeigen des Bordcomputers, des Infotainments und der Navigation (Auswahl der Kategorie und der jeweiligen Details über die Tasten auf dem Lenkrad)

**Geschwindigkeitsanzeige**  
 km/h 0

**Voraussichtliche Restreichweite des Fahrzeugs**  
 210 km

**Batteriestandsanzeige**  
 48%

**Anzeige Spurhalteassistent**

**Verkehrszeichenanzeige**  
 50

**Fahrt**  
 34.6 km/h 50.8 km

**Bereitschaftsanzeige READY**  
 Fahrzeug ist gestartet und fahrbereit (es ist kein Motorgeräusch zu hören!)

**Fahrbereichsanzeige (Gang)**  
 R = Rückwärts  
 N = Leerlauf (Neutral)  
 D = Vorwärts (Drive) mit leichter Motorbremse  
 B = Vorwärts mit starker Motorbremse

**Hinweis zum ECO-Modus:**

- Ein/-Ausschaltknopf in der Mittelkonsole
- Wenn aktiv:
  - Anzeige **ECO** in der Instrumententafel
  - Leistung Klimaanlage/Heizung reduziert
  - Motorleistung reduziert
  - Höchstgeschwindigkeit bei ca. 100km/h (>100km/h → Pedal durchtreten/ Kickdown)

**Verbrauch**  
 + 0 kW

**Batterie**  
 48%

**Verbrauch**  
 14.5 kWh/100

**Voraussichtliche Restreichweite**  
 168 km

**Verkehrszeichenanzeige**  
 50

**Verbleibende Reichweite**  
 183 km

Je nach Modell und Einstellungen können die gleichen Elemente und Anzeigen auch diese etwas andere Anordnung auf der Instrumententafel haben: